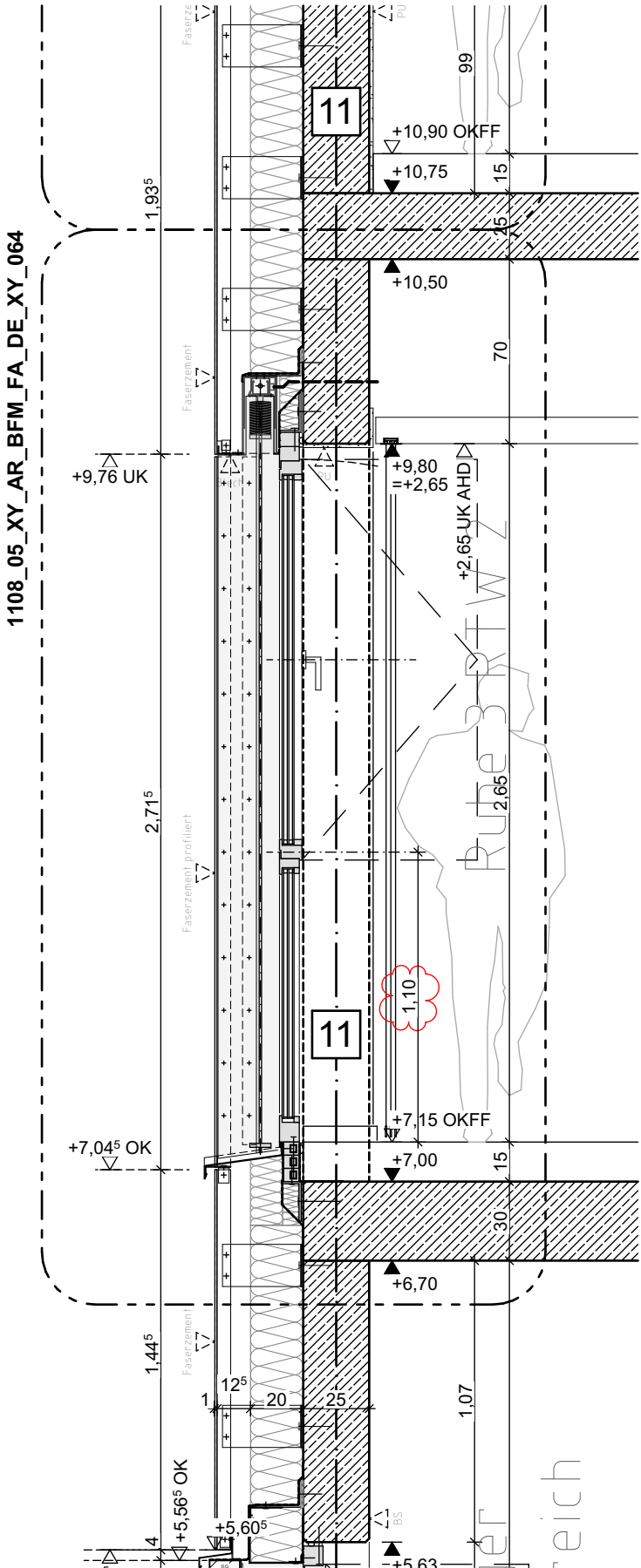
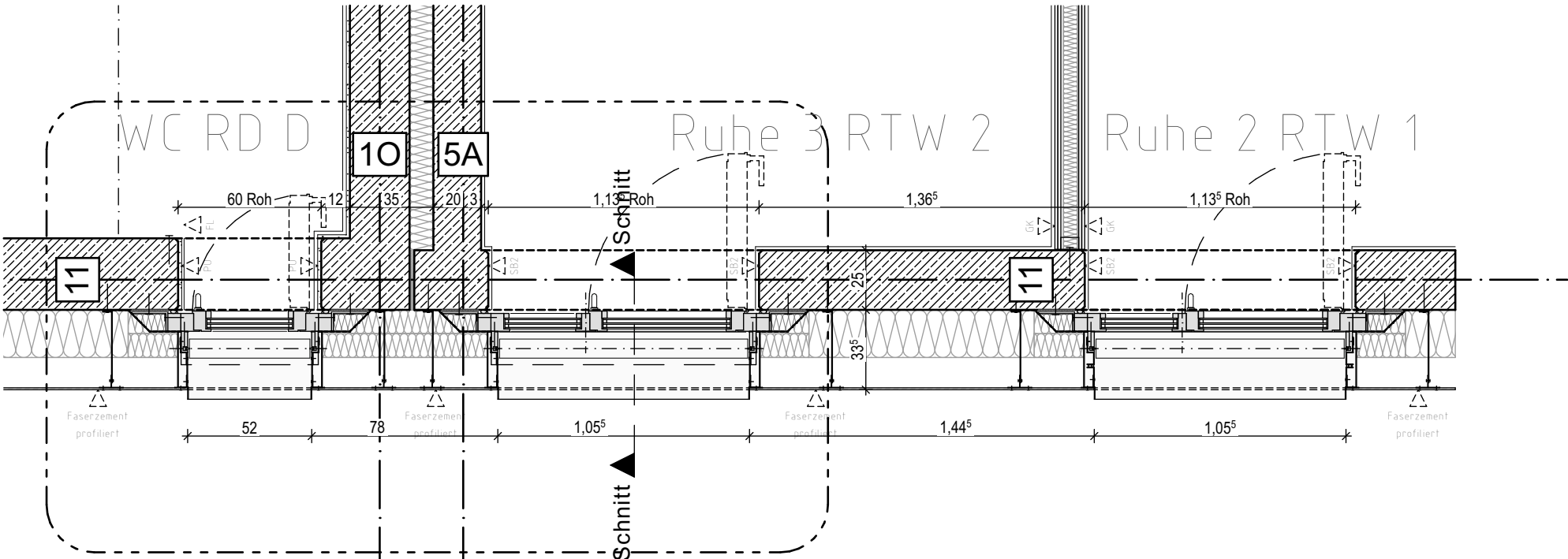


Ansicht



Schnitt



Grundriss

<div>Bauherr:</div> <div><div><div><div></div><div>Stadt Lüdenschoid</div></div><div>Zentrale Gebäudewirtschaft Stadt Lüdenschoid Gustav-Adolf-Straße 4 58507 Lüdenschoid www.luedenschoid.de</div></div></div>	<div>Generalplaner:</div> <div><div><div><div>B F M</div><div>ARCHITEKTEN</div></div><div>Unter den Ulmen 106 50968 Köln 357@bfm-architektur.de Tel: 0221 / 888 837-0</div></div></div>		<div>Projekt:</div> <div><div>Neubau Hauptamtliche Feuer- und Rettungswache Lüdenschoid</div><div>Wiesenstraße / Altenaer Str. 58507 Lüdenschoid</div><div>Gemarkung: Lüdenschoid-Stadt Flur: 047   Flurstücke: 85</div></div>				<div>Planinhalt:</div> <div>Fenster bodentief 1.OG Übersicht</div>											
	<div>Planverfasser:</div> <div><div><div><div>B F M</div><div>ARCHITEKTEN</div></div><div>Unter den Ulmen 106 50968 Köln 357@bfm-architektur.de Tel: 0221 / 888 837-0</div></div></div>		a	08.04.2026	0163	Planfortschreibung	Dawid Kirchhoff	GEZ.: <b>dk</b>		GEPR.: <b>us</b>		FORMAT: <b>DIN A3 [420x297]</b>		MAßSTAB: <b>1:25</b>		STAND: <b>08.04.2026</b>		
					0131	Planfortschreibung	Dawid Kirchhoff	PROJEKT	PHASE	GEBÄUDE	ERSTELLER	VERFASSER	PLAN-INHALT	PLAN-ART	EBENE	NUMMER	INDEX	PLANUN-STATUS
			0	12.09.2025	0081	Erstausgabe	Dawid Kirchhoff	1108	05	XY	AR	BFM	FA	DE	XY	0063	a	P
		Index	Datum	Nr.	Änderung	gez.												